



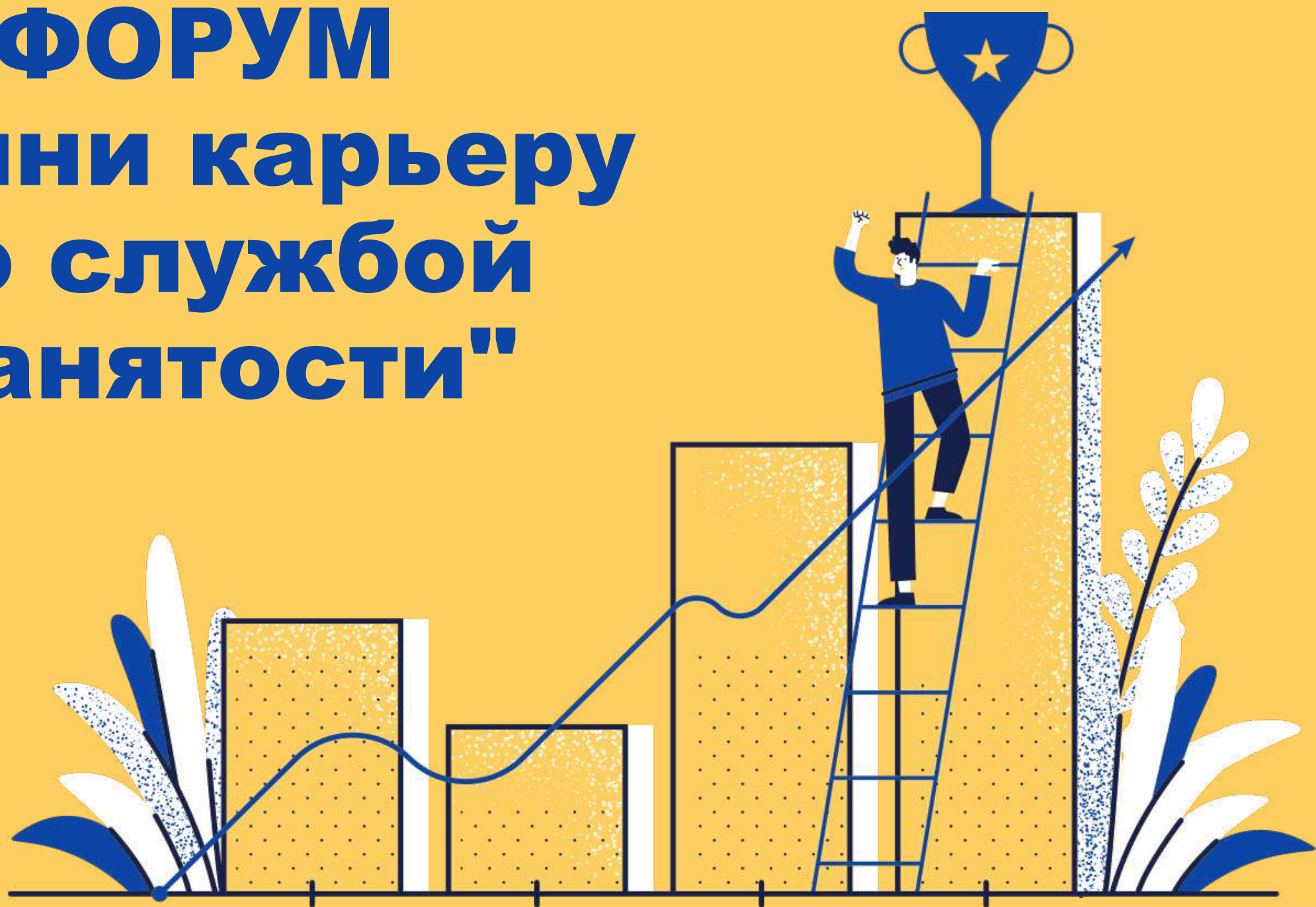
ГОСУДАРСТВЕННОЕ КАЗЕННОЕ УЧРЕЖДЕНИЕ АРХАНГЕЛЬСКОЙ  
ОБЛАСТИ  
«АРХАНГЕЛЬСКИЙ ОБЛАСТНОЙ ЦЕНТР ЗАНЯТОСТИ НАСЕЛЕНИЯ»

# ФОРУМ "Начни карьеру со службой занятости"

**10 июня**

**2020**

Open Zoom  
Conference





ГОСУДАРСТВЕННОЕ КАЗЕННОЕ УЧРЕЖДЕНИЕ АРХАНГЕЛЬСКОЙ  
ОБЛАСТИ  
«АРХАНГЕЛЬСКИЙ ОБЛАСТНОЙ ЦЕНТР ЗАНЯТОСТИ НАСЕЛЕНИЯ»

**Работа в России**

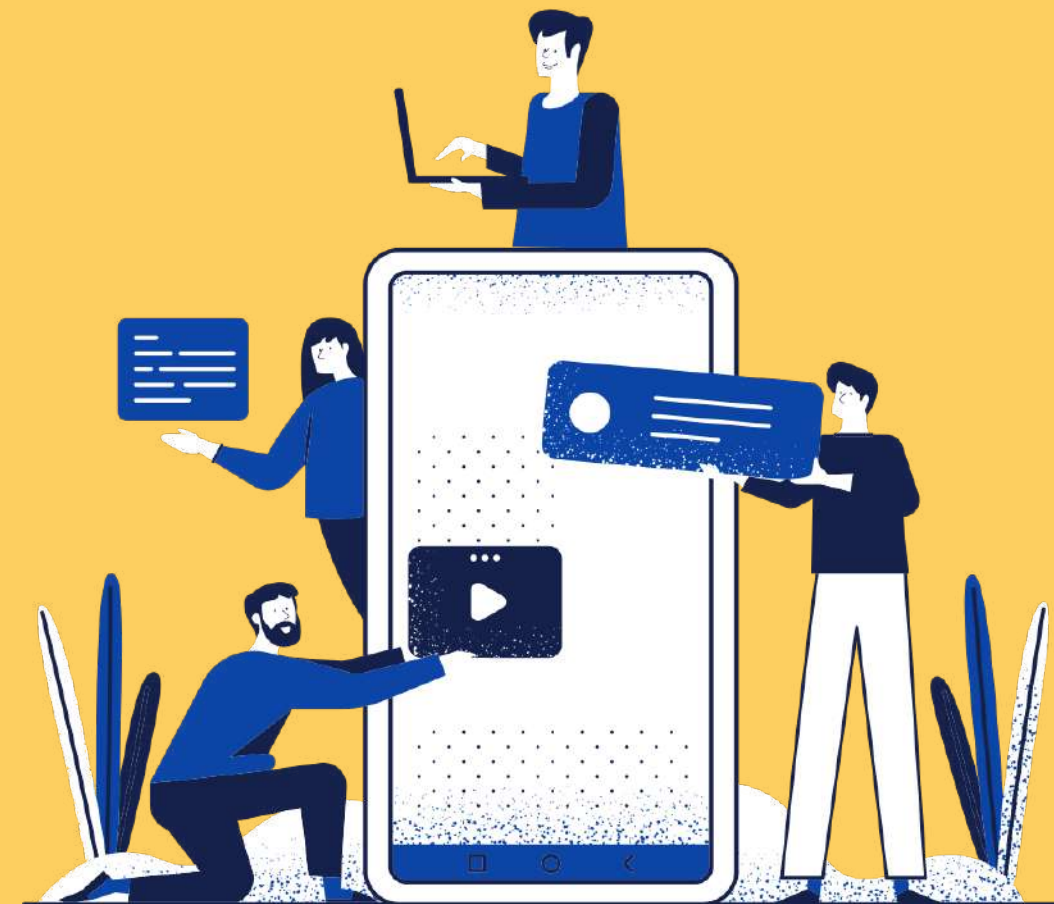
Общероссийская база вакансий

**T R U D V S E M . R U**

**Как встать на учёт  
дистанционно.**

Портал создан для того, чтобы  
помочь гражданам найти работу,  
а работодателям - работников.

Все услуги оказываются **бесплатно!**





ГОСУДАРСТВЕННОЕ КАЗЕННОЕ УЧРЕЖДЕНИЕ АРХАНГЕЛЬСКОЙ ОБЛАСТИ  
«АРХАНГЕЛЬСКИЙ ОБЛАСТНОЙ ЦЕНТР ЗАНЯТОСТИ НАСЕЛЕНИЯ»

## Отличиями портала являются:

---

- ✓ бесплатность для пользователя;
- ✓ надежность контрагентов;
- ✓ отсутствие рекламы;
- ✓ поддержка со стороны органов государственной службы занятости населения. Вакансии и работодатели на портале подлежат тщательной проверке.

## Вакансии на портал поступают:

---

- ✓ от центров занятости населения, проверяющих сведения, предоставляемые работодателями;
- ✓ напрямую от самих работодателей, проверенных либо центрами занятости, либо с использованием средств криптографической защиты;
- ✓ от крупнейших коммерческих порталов по поиску и подбору работы.



**Работа в России**

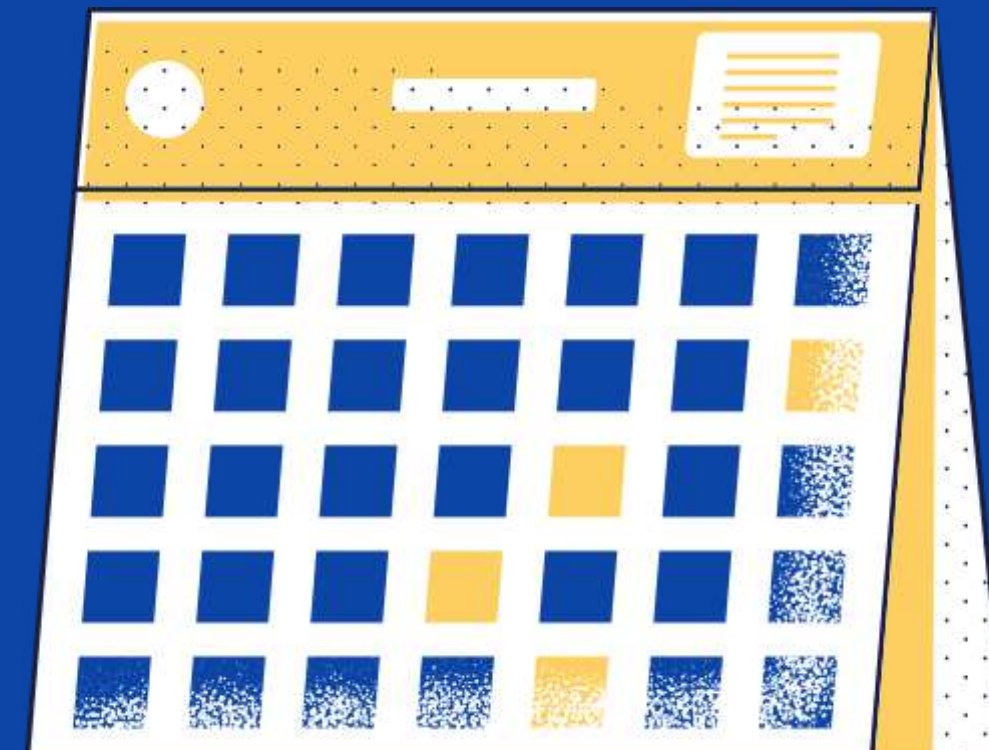
Общероссийская база вакансий

**T R U D V S E M . R U**



## Назначение пособия по безработице

В соответствии с законом Российской Федерации о занятости населения пособие по безработице может получить гражданин, потерявший работу или не имеющий работы, обратившийся в службу занятости населения и поставленный на учет как безработный.



### Пособие назначается по месту жительства гражданина

Признание граждан безработными и назначение им пособия по безработице осуществляется центром занятости населения **по месту постоянной регистрации гражданина.**

При этом вам **не нужно лично посещать центр занятости**, в том числе если Вы не проживаете по месту постоянной регистрации.

**Вы можете подать заявление дистанционно через портал «Работа в России» круглосуточно в режиме онлайн**

**(нужна подтвержденная учетная запись портала госуслуг).**

### Вы не можете получить пособие по безработице, если Вы:

- моложе 16 лет;
- получаете пенсию по старости или за выслугу лет;
- находитесь в местах лишения свободы или на исправительных работах;
- работаете по трудовым договорам;
- выполняете оплачиваемую работу или реализуете продукцию по договорам;
- являетесь индивидуальным предпринимателем, нотариусом, адвокатом или самозанятым;
- проходите военную, альтернативную гражданскую службу или службу в иных органах;
- обучаетесь по очной форме обучения;
- заняты в подсобных промыслах, являетесь членом крестьянско-фермерских хозяйств, производственных кооперативов, артелей;
- являетесь учредителем (участником) коммерческих организаций.



# Инструкция по постановке на учет в качестве безработного онлайн через Портал «Работа в России».

1. Кликнуть на синий баннер «Подать заявление на выплату пособия по безработице онлайн» или красный баннер в верхней части страницы «Встать на учет в качестве безработного «Подать заявление».



2. Кликнуть по ссылке красного цвета в правой части экрана «Оформить пособие по безработице». Откроется страница «Вход для соискателей» для входа в систему через Портал государственных услуг по ссылке красного цвета «Войти».

Войти в систему Вы можете с имеющимся логином и паролем для портала госуслуг (нужна подтвержденная учетная запись). Если Вы не зарегистрированы на Госуслугах, Вам необходимо будут пройти регистрацию по [инструкции](#).

3. После входа Вам будет предложено заполнить резюме (если его у Вас нет) и **Заявление о предоставлении гражданину государственной услуги по содействию в поиске подходящей работы**, в котором Вы укажете:

- *личные данные, в том числе резюме для поиска подходящей работы;*
- *место оказания услуги и центр занятости (независимо от вашего фактического нахождения выберите на карте ближайший к вашему адресу постоянной регистрации центр занятости);*
- *способ получения пособия;*
- *способ связи;*
- *подтвердить, что вы не относитесь к категориям граждан, которые не могут быть признаны безработными (перечень прилагается).*

## Полезные ссылки:

- Федеральная служба по труду и занятости: [rostrud.ru](https://rostrud.ru)
- Министерство труда России: [www.rosmintrud.ru](https://www.rosmintrud.ru)
- Инспекция по труду: [онлайнинспекция.рф](https://онлайнинспекция.рф)
- Реестр аккредитованных частных агентств занятости: [rostrud.ru](https://rostrud.ru)
- Федеральный портал управленческих кадров: [gossluzhba.gov.ru](https://gossluzhba.gov.ru)
- Партнерский портал по поиску резюме и вакансий: [www.trud.com](https://www.trud.com)





**ГОСУДАРСТВЕННОЕ КАЗЕННОЕ УЧРЕЖДЕНИЕ АРХАНГЕЛЬСКОЙ ОБЛАСТИ  
«АРХАНГЕЛЬСКИЙ ОБЛАСТНОЙ ЦЕНТР ЗАНЯТОСТИ НАСЕЛЕНИЯ»**

**Благодарим  
за  
внимание**

